



機械安全の 普及・定着について

(一社)日本機械工業連合会

標準化推進部

川池 襄(のぼる)

機械安全を普及する

課題

経営
の
意識

ステーク
ホルダー
の
意識

専門家
が
必要

取り組み
の評価
と
ベンチ
マーク

セーフティ
インテグレーション
を
宣言

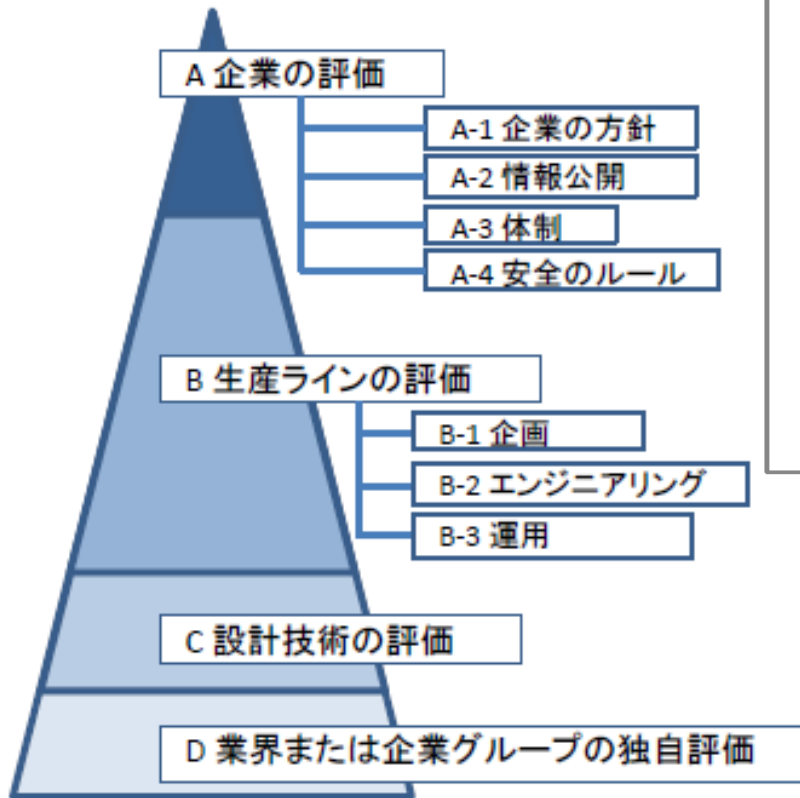
専門家
の
育成・活用

3つの提案

安全の取り組みを評価する

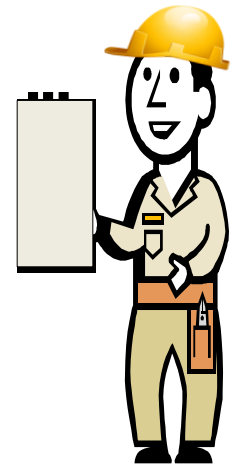
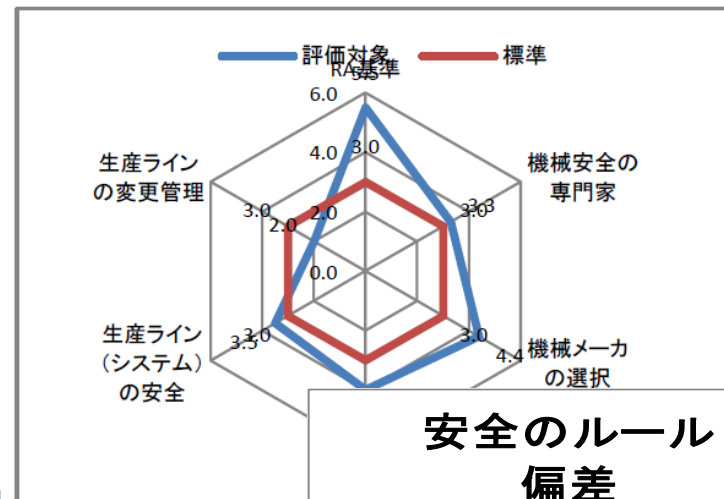
結果評価に取り組み評価をプラス

評価基準の構成



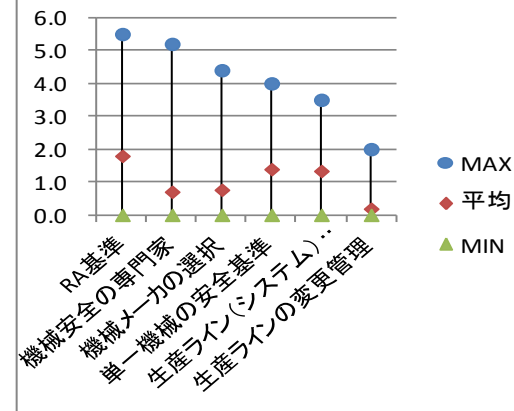
30問に選択式で回答

ベンチマーキング

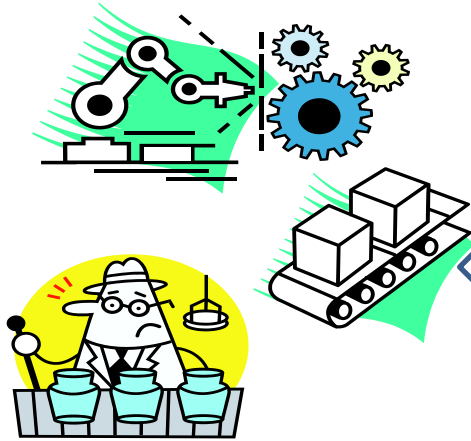


生産技術担当

安全のルール偏差



安全をインテグレーションする

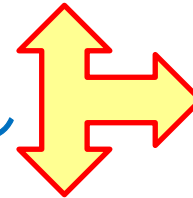


生産設備の 性能チェックリスト

項目	○ ×	備考
加工速度		
所要スペース		
加工工具の種類		
価格		



機械の選択



生産設備・システムの セーフティ・インテグレーション 機能チェックリスト

項目	○ ×	備考
JISB9700		
安衛則: 残留リスク情報		
ISO11161		
機械安全・専門		

技術力の確認



安全



共有

生産技術 担当

機械メーカー
エンジニアリング

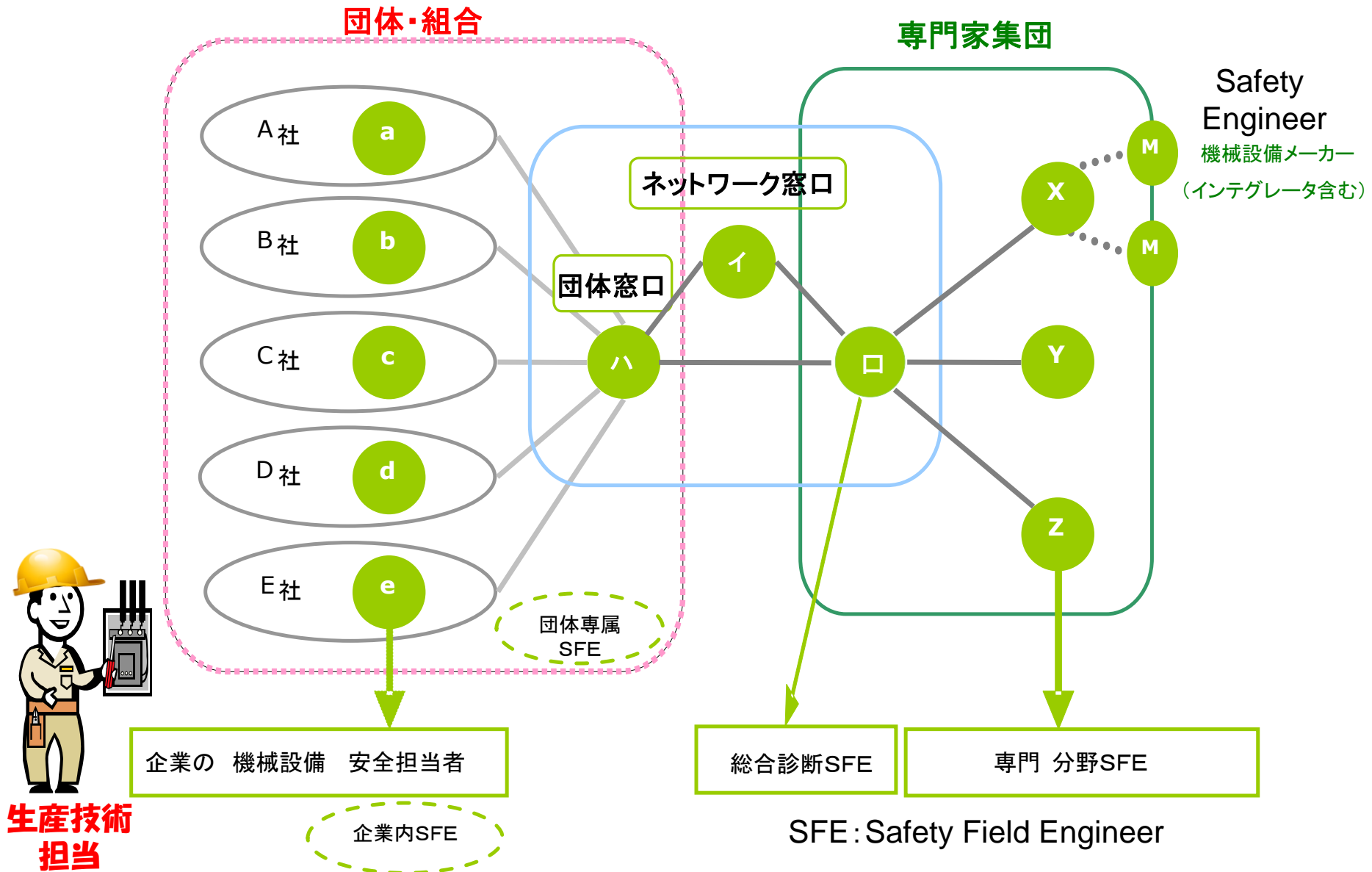
インテグレーション
宣言

RA: JISB9700
残留R: 安衛則



共有する
基準

機械安全の専門家の育成・活用



**「機械安全と労働災害防止」
のための様々な取り組みを
ご紹介します**

**最後まで
ご協力をお願いします**